

Inštalácia

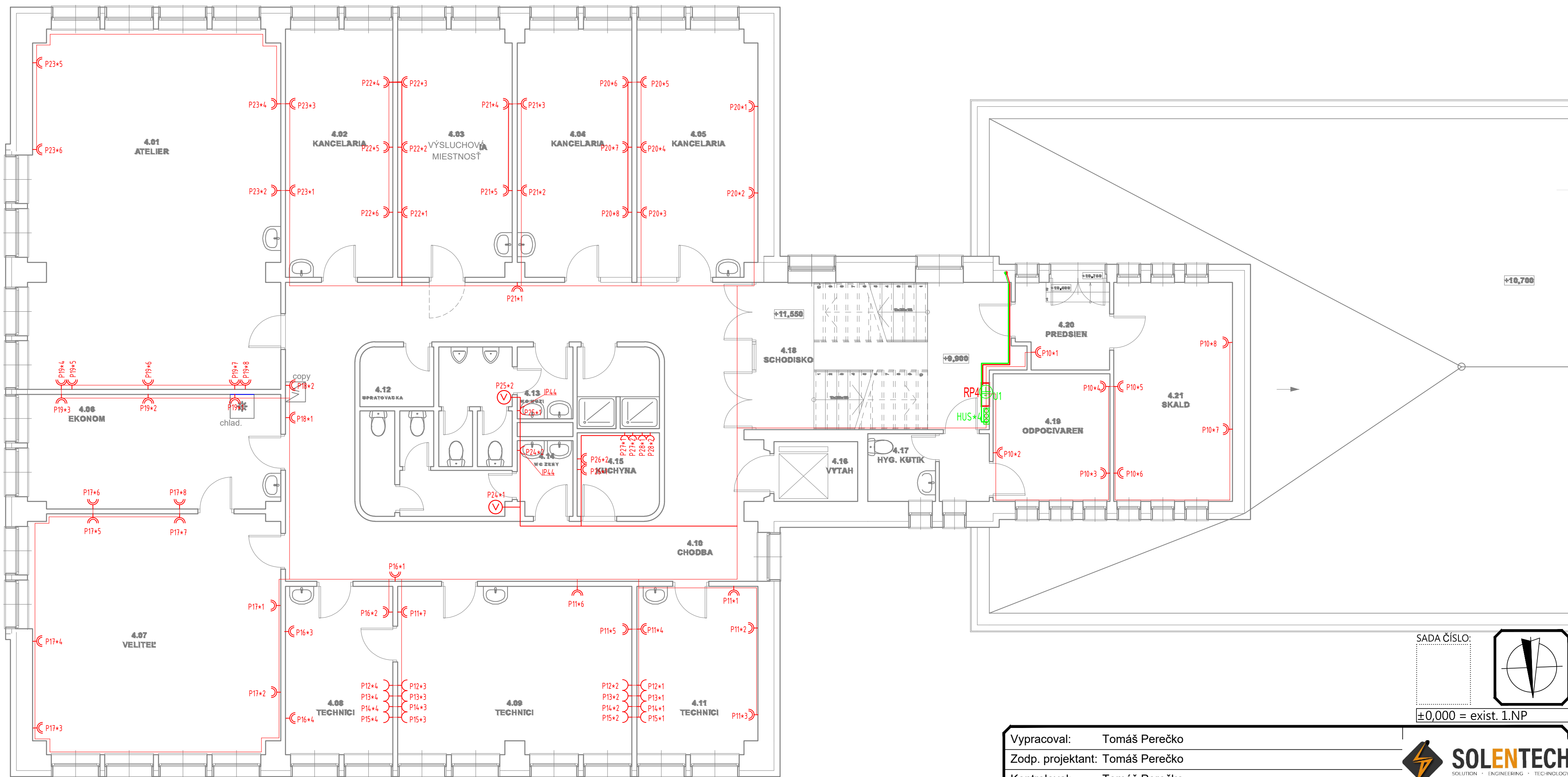
Napojenie elektrickej inštalácie bude zrealizované z rozvádzača RP4.
Napojenie zásuvkových obvodov bude zrealizované pomocou vodičov N2XH-J 3x2,5/5x2,5
Elektrická inštalácia bude zrealizovaná pomocou káblových žľabov.
Káblové žľaby musia byť inštalované podľa návodu od výrobcu.
Uloženie vodičov bude zrealizované voľne v káblových žľaboch a rúrkach a pevne pripojené na svorkách inštalovaných prvkov.
Hlavná uzemňovacia svorka HUS*4 bude zrealizovaná v mieste pod RP3. Napojenie z HUS objektu vodičom N2XH-J 1x16.

Px*y (Px-y)

- Označenie elektrického zariadenia, vývodu:
... prvé písmeno označuje značku rozvádzača z ktorého je obvod napojený RPx (Px-y, Px*y)
... prvé číslo označuje č. ističa vývodu
... druhé číslo označuje poradie el. prístroja na uvedenom vývode

LEGENDA

- RP4 - Podružný rozvádzač (N2XH-J 5x10)
- ☐ - Zásuvka nadomietková 2x2P+PE 230V/16A (N2XH-J 3x2,5)
- ☐ - Zásuvka nadomietková 2x2P+PE 230V/16A (N2XH-J 3x2,5)
- ☑ - Napojenie obvodu ventilátora (N2XH-J 3x2,5)
- ☑ - Hlavná uzemňovacia svorka č.4 (N2XH-J 1x16)
- ☑ - Klesajúce vedenie - napojenie RP4
- ☑ - Klesajúce vedenie - napojenie HUS*4
- ☑ - -4.18-RP3 -N2XH-J 1x10



SADA ČÍSLO:

±0,000 = exist. 1.NP

Vypracoval: Tomáš Perečko

Zodp. projektant: Tomáš Perečko

Kontroloval: Tomáš Perečko



Názov stavby: **Lučenec OR PZ, rekonštrukcia elektroinštalácie**

Investor: Ministerstvo vnútra Slovenskej republiky
Pribinova č. 2, 812 72 Bratislava

Miesto stavby: OR PZ Lučenec, k.ú. Lučenec, č.p. 820/2

Stupeň projektu: stavebné povolenie vypracovaná
v rozsahu pre realizáciu stavby

Autor: Ing.arch. Sobčák Jozef

HIP: Ing.arch. Sobčák Jozef

Kontroloval: Ing.arch. Sobčák Jozef

Stavebný objekt: SO 01 - Rekonštrukcia elektroinštalácie

Názov výkresu: **PÔDORYS 4.NP_zásuvkové obvody**



Profesia:

ELI

Dátum: 12/2021

Mierka: 1:75

Zakázka: 000388-019

Číslo výkresu: 10